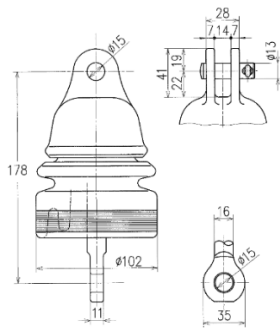
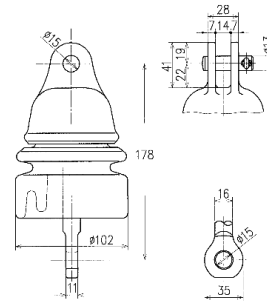


製品寸法・特性表

高圧耐張がいし

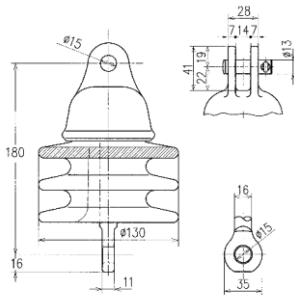


KA-2220WR アカ(直角)/WP アカ(平行)
(JIS C 3826)

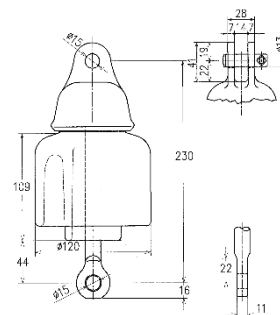


KA-2220WR シロ(直角)/WP シロ(平行)

高圧耐塩耐張がいし



KA-3340WR(直角)/WP(平行)



KA-2241WP(平行)
(中国電力規格)

【高圧耐張がいし・高圧耐塩耐張がいしの特性】

品 番	KA-2220W	KA-3340W	KA-2241W
商用周波注水耐電圧 (kV)	24	30	30
雷インパルス耐電圧 (kV)	75	85	90
商用周波油中破壊電圧 (kV)	100	100	120
課電破壊荷重 (kN)	39.2	39.2	39.2
引張耐荷重 (kN)	12.74	12.74	12.74
表面漏洩距離 (mm)	200	300	390
重 量 (kg)	2.0	2.6	2.8